

# Vos représentants élus au Conseil d'Ecole en 2011/2012

Liste présentée par Valérie ROBIN ([valerie.robin@cegetel.net](mailto:valerie.robin@cegetel.net))

## Titulaires



**BOUQUET**  
**Cindy**

**CM1** Mme Pignède  
et Mme Doutey  
**CE2** Mme Doutey  
et Mme Vigouroux



**HOUSSAYE**  
**Laetitia**

**CE2** Mme Bové  
**CP** Mme Mongenet



**CARTEL**  
**Jérôme**

**CP** Mr Vandenberghe



**JACQUEMIN**  
**Bérénice**

**CM2** M. Journaux  
**CP** Mme Mongenet



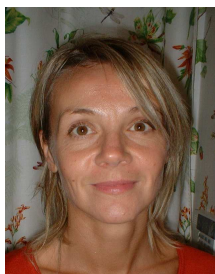
**DELANNOY**  
**Laurence**

**CM2** Mme Brutin



**MARTIN**  
**Marie-Christine**

**CM1** Mme Van Oost  
et M. Balquet  
**CE2** Mme Doutey  
et Mme Vigouroux



**GUIDEZ**  
**Nathalie**

**CM2** M. Journaux  
**CE2** Mme Doutey  
et Mme Vigouroux



**ROBIN**  
**Valérie**

**CM2** Mme Brutin



**HANNE**  
**Guillaume**

**CM1** Mme Pignède  
et Mme Doutey



**VAN RECKEM JOLY**  
**Estelle**

**CM2** Mme Brutin  
**CE2** Mme Doutey  
et Mme Vigouroux



**HORLAC'H**  
**Christine**

**CM2** M. Journaux

# Vos représentants élus au Conseil d'Ecole en 2011/2012

Liste présentée par Valérie Robin ([valerie.robin@cegetel.net](mailto:valerie.robin@cegetel.net))

## Suppléants



**ACCETTONE**

**Armelle**

**CM2** Mme Brutin

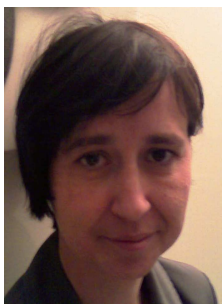
**CE2** M. Soetens



**MOTTE**

**Sandrine**

**CE1** Mme Van Boxsom



**ROUX**

**Isabelle**

**CM1** Mme Van Oost

et M. Balquet



**MORY**

**Donatienne**

**CM1** Mme Van Oost

et M. Balquet



**BONIFACE**

**Elodie**

**CE2** M. Soetens

**CE1** Mme Becqwort



**PIODA**

**Anne Sophie**

**CM1** Mme Pignède

et Mme Doutey

**CE1** Mme Van Boxsom

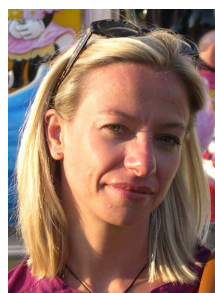


**CHARRE**

**Anne**

**CM2** Mme Brutin

**CE1** Mme Van Boxsom



**SCHOORENS**

**Anne Caroline**

**CM1** Mme Van Oost

et M. Balquet



**DELANNAY**

**Virginie**

**CE2** M. Soetens



**VERVAEKE**

**Alexandre**

**CE2** M. Soetens

**CP** Mr Vandenberghe



**LEPERS**

**Claudie**

**CE2** M. Soetens